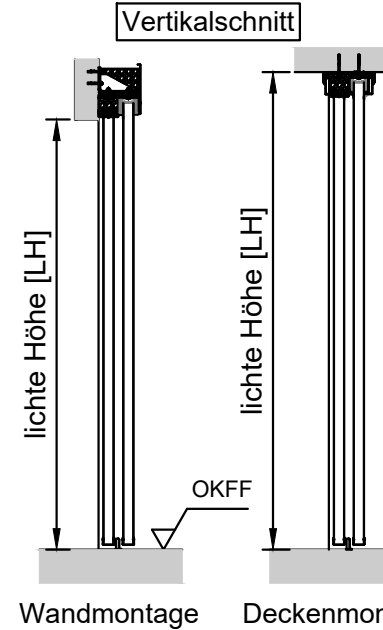
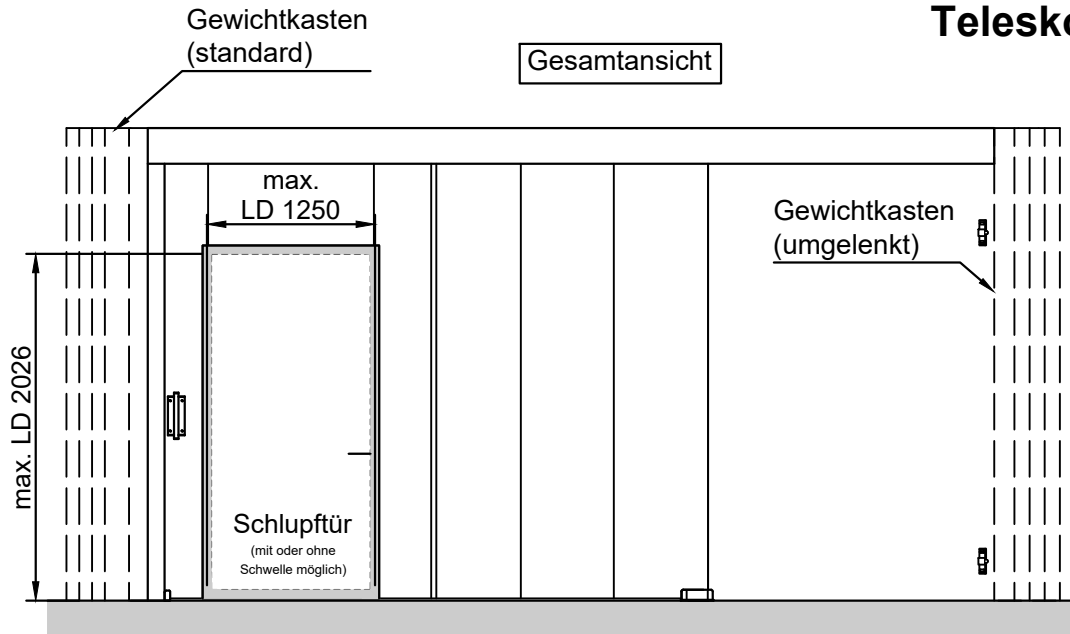


# Teleskopschiebetür "ORPHEUS" EI<sub>2</sub> 90 C2 S<sub>a</sub> (1- flügelig)



## Wandstärken / Wandarten: (min. EI90)

- ≥ 175 bei Beton
- ≥ 175 bei Mauerwerk
- ≥ 175 bei Porenbeton
- geschützte Tragkonstruktion aus Stahl

**In Absprache auch größere Ausführungen möglich!**

*Zur detaillierten Planung bitte das Planungshandbuch verwenden!*

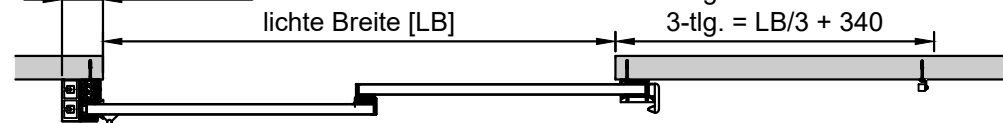
Größentabelle				
Anforderung	LB [mm] max.	LH [mm] max.	Fläche [m²] max.	Fugenlänge [m] max.
EI <sub>2</sub> 90 C	17400	8750	65,25	-
EI <sub>2</sub> 90 C2 S <sub>a</sub>	17400	8750	61,49	122*

\* In Kombination mit Tür/en oder ohne Einlauf ändert sich der Wert! (siehe Planungshandbuch)

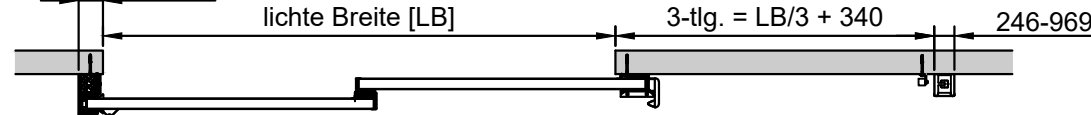
## 2-teilig:

## Horizontalschnitt

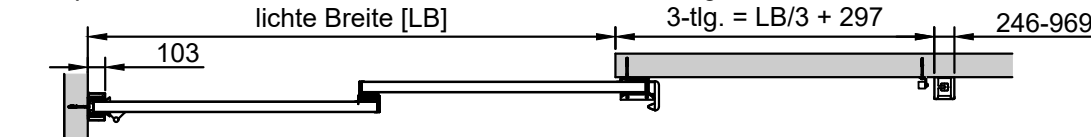
Gegengewicht standard  
244-626



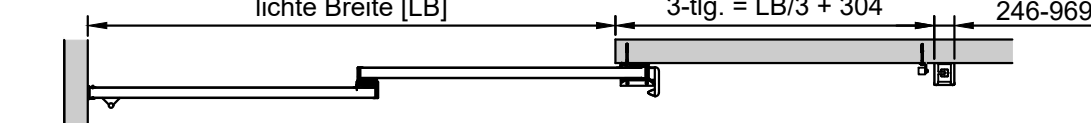
Gegengewicht umgelenkt  
144



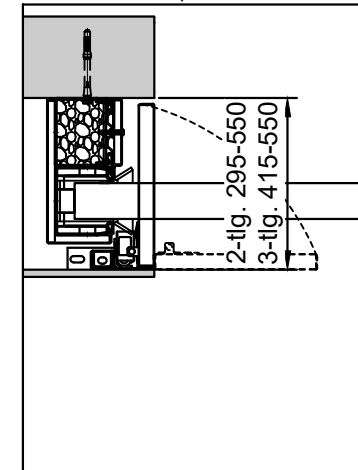
stumpfer Einlauf  
103



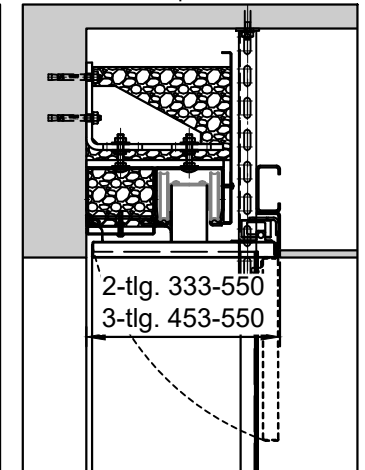
ohne Einlauf



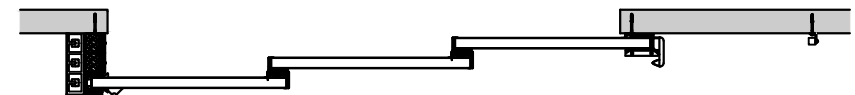
## Seitenklappe "optional"



## Deckenklappe "optional"



## 3-teilig: (mehrtellige Ausführungen auf Anfrage möglich)



Alle Angaben und Abbildungen unverbindlich. Technische Änderungen vorbehalten. Abweichende Abmessungen auf Anfrage.

Jansen Tore GmbH & Co. KG - Am Wallberg 51 - 26903 Surwold - Tel.: 0 49 65 / 89 88 0 - Fax: 0 49 65 / 89 88 88 - www.jansentore.com - info@jansentore.com