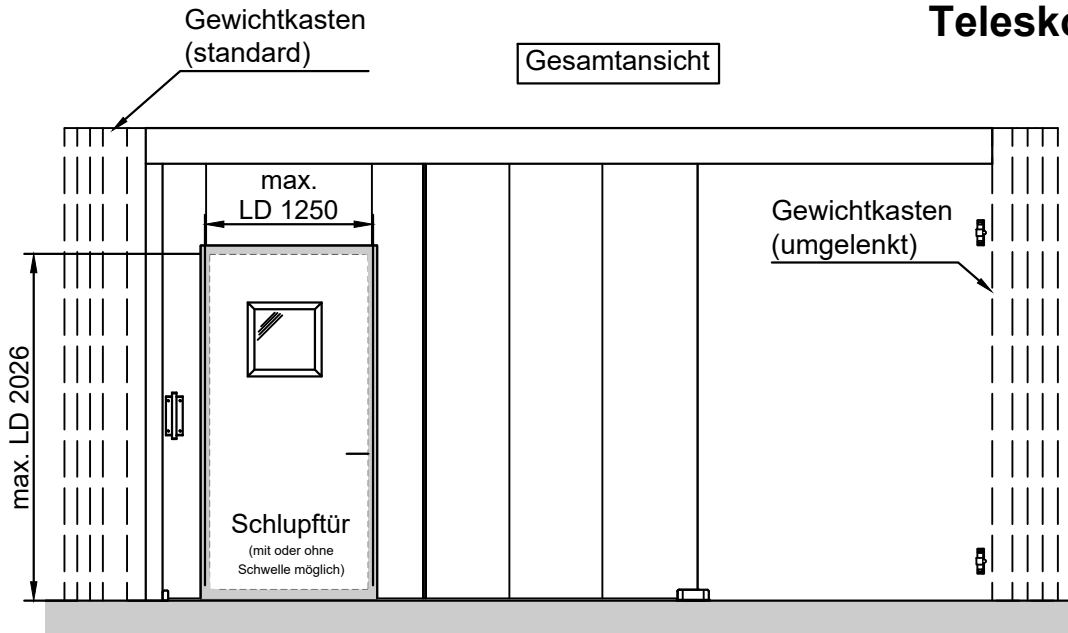
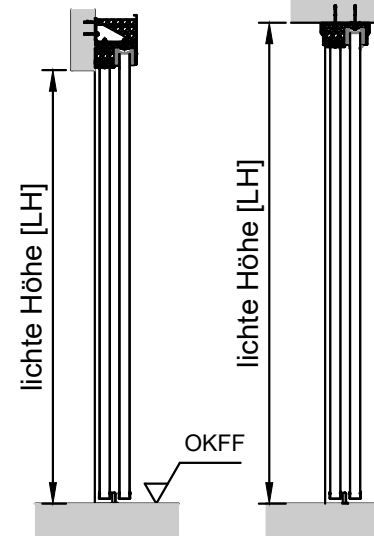


# Teleskopschiebetor "ORPHEUS" EI<sub>2</sub> 30 C2 S<sub>a</sub> (1- flügelig)



Vertikalschnitt



**Wandstärken / Wandarten:** (min. EI30)

- ≥ 115 bei Beton
- ≥ 115 bei Mauerwerk
- ≥ 150 bei Porenbeton
- geschützte Tragkonstruktion aus Stahl

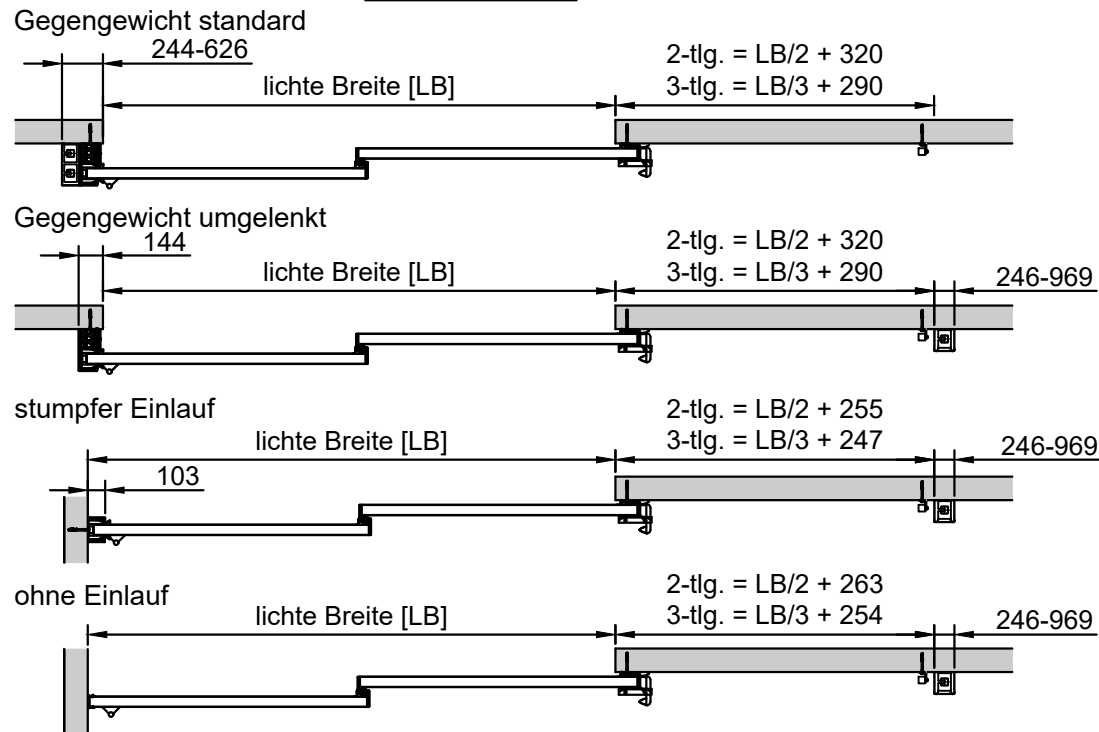
**In Absprache auch größere Ausführungen möglich!**

Zur detaillierten Planung bitte das Planungshandbuch verwenden!

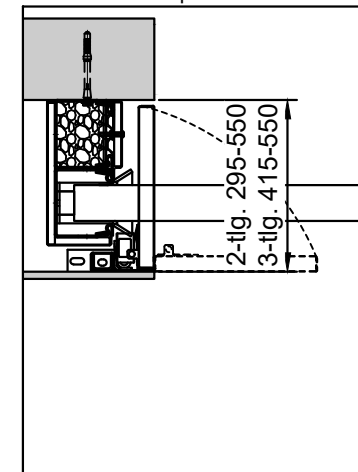
Größentabelle				
Anforderung	LB [mm] max.	LH [mm] max.	Fläche [m²] max.	Fugenlänge [m] max.
EI <sub>2</sub> 30 C	8700	5000	43,5	-
EI <sub>2</sub> 30 C2 S <sub>a</sub>	8700	5000	43,5	122*

\* In Kombination mit Tür/en oder ohne Einlauf ändert sich der Wert! (siehe Planungshandbuch)

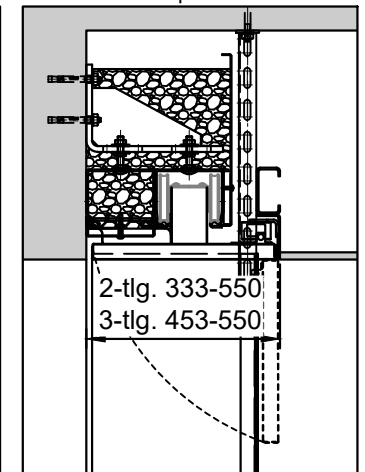
2-teilig: Horizontalschnitt



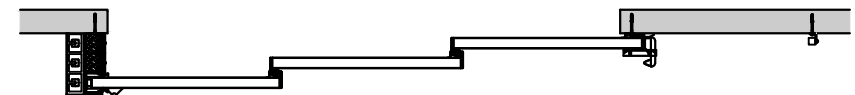
Seitenklappe "optional"



Deckenklappe "optional"



3-teilig: (mehrteilige Ausführungen auf Anfrage möglich)



Alle Angaben und Abbildungen unverbindlich. Technische Änderungen vorbehalten. Abweichende Abmessungen auf Anfrage.